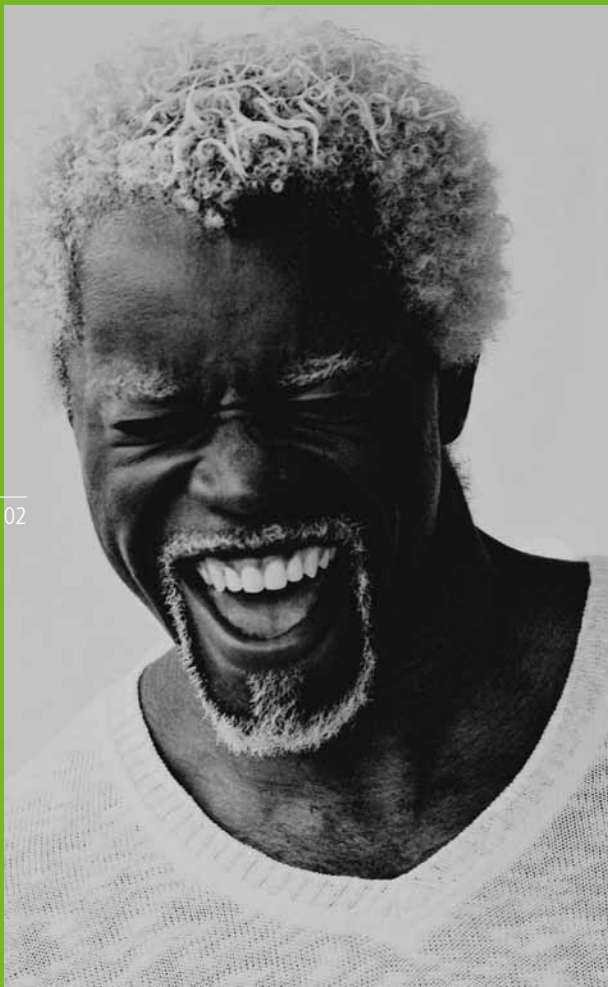




TMLINE  
Scandinavian Living

Shoobox





02

## SB **Shooe**Box

SB Introduction / Indledning

03-03

SB Inspiration combinations/Inspirationsopstillinger

04-06

SB Functionality/Funktion

07-07

## Introduction

Shoobox is a Danish design, designed by the Danish architect, Mr Anders Nørgaard "MMA", and manufactured in Denmark. The design is registered through the EC. Shoobox is primarily a shoe storage system, but to the range also belong other products that can be used alone or together with the shoe storage modules, for instance hall racks and mirrors. Shoobox is super optimized in relation to storage of shoes as all shoe bars can be moved individually enabling all types and sizes of shoes to be stored. Moreover, you can store keys, boots and much more. Shoobox offers you many possibilities of designing the doors yourselves, i.e. with different surfaces and with different options of colours and types of handles. You find additional information in the relating price list.

## Indledning

Shoobox er dansk design, og designet af den danske arkitekt Anders Nørgaard MAA, og er produceret i Danmark. Designet er beskyttet via EU. Shoobox er primært et sko-opbevaringssystem, men til programmet hører også andre produkter, som kan bruges alene eller sammen med sko-opbevaringsmodulerne, bl.a. knagerækker og spejle. Shoobox er superoptimeret ifht. sko-opbevaring, idet alle kostænger kan flyttes individuelt, så alle skostørrelser/-typer kan opbevares. Der er også tænkt på opbevaring af nøgler, støvler og meget mere. Shoobox giver dig mange muligheder for selv at designe dine låger, med forskellige overflader, og med forskellige grebsfarver og -typer. Yderligere informationer kan findes i den tilhørende prisliste.





Shoe module with doors in black oak lacquer structure, and mix coloured handles  
H/W/D 90,0/90,0/28,6 cm  
The shoe module open.  
Please also note the key suspensions and rubber mat at the bottom.

Skomodul med låger i lak sort eg struktur, og mix farvet greb.  
H/B/D 90,0/90,0/28,6 cm  
Skomodulet åbent. Bemærk også nøgleophæng og gum-måtte i bunden.





Shoe module inclusive of mirror door and countersunk handle.

H/W/D 180,0/50,0/43,4 cm

The shoe module open.

Please also note the boot clamps and shoe suspensions. In order to make room for the suspensions, we have removed 3 shoe bars.

Skomodul inkl. spejllåge og forsænket greb.

H/B/D 180,0/50,0/43,4 cm

Skomodulet åbent. Bemærk også støveklemmer og skoophæng. For at gøre plads til ophæng er der fjernet 3 skostænger.





06



From the left  
Mirror and white shoe storage  
module with mix coloured  
suspension balls/handles.  
H/W/D mirror 180.0/50.0/2.0 cm,  
shoe module 90.0/90.0/28.6 cm  
White shoe modules on  
plinths and doors with black  
oak lacquer structure, and  
basis handles.  
H/W/B high shoe module  
180.0/50.0/28.6 cm, low shoe  
module 90.0/90.0/28.6 cm

Fra venstre  
Spejl og hvid sko-opbevar-  
ingsmodul med mix farvede  
ophængskugler/greb.  
H/B/D spejl 180/50,0/2,0 cm  
skomodul 90,0/90,0/28,6 cm  
Hvide skomoduler på sokler  
og låger med lak sort eg  
struktur, samt basisgreb.  
H/D/B høj skomodul  
180,0/50,0/28,6 cm, lav sko-  
modul 90,0/90,0/28,6 cm



## Functionality / Funktion

01: Shoe bars can be placed free on the 3 rows of holes and ensure that most shoe sizes can be stored.

01: Skostænger kan placeres frit pga. de 3 hulrækker, og sikrer, at de fleste skostørrelser kan opbevares.

04: Shoe suspensions ensure that low shoes can also be suspended.

04: Skoophæng sikrer, at kortskaftede sko også kan komme op at hænge.

02: Key suspensions can be placed in the 5 pre-punched holes on the basis doors.

02: Nøgleophæng kan sættes i de 5 forprykkede huller på basislåger.

05: In order to use the space optimally, shoes can be placed at the bottom, and place them on a rubber mat that can easily be taken out and cleaned.

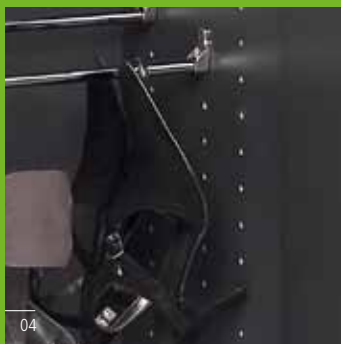
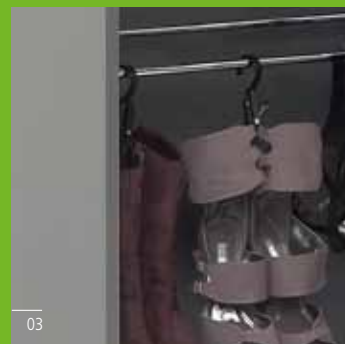
05: For at udnytte pladsen optimalt kan sko placeres i bunden, og placeres på gummimåtten, som nemt kan tages ud og rengøres.

03: Boot clamps ensure that high shoes can be suspended.

03: Støveklammer sikrer, at langskafte sko kan hænges op.

06: All shoe modules can be wall suspended, but they can also stand on a plinth as shown on the photo.

06: Alle skomoduler kan hænges op, men de kan også stå på sokkel, som vist på billedet.





TMLINE  
Scandinavian Living

## Credits

Catalogue idea and layout:  
TM Line A/S

Product design:  
Anders Nørgaard

Technical design and development:  
TM Line A/S

Photography:  
Danica Reklame Foto

Graphic production and print:  
PrinfoHobro A/S

TM Line A/S  
Eriksvej 22  
DK-8960 Randers SØ  
Tel.: +45 8642 0399  
Fax.: +45 8640 8570  
Email: [mail@tmline.dk](mailto:mail@tmline.dk)  
[www.tmline.dk](http://www.tmline.dk)